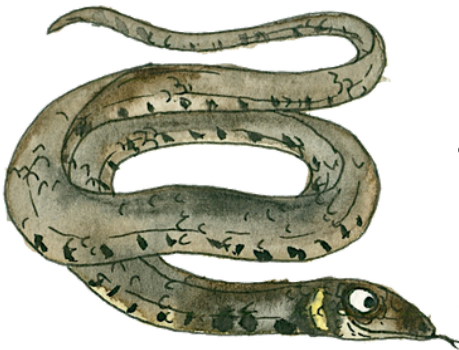
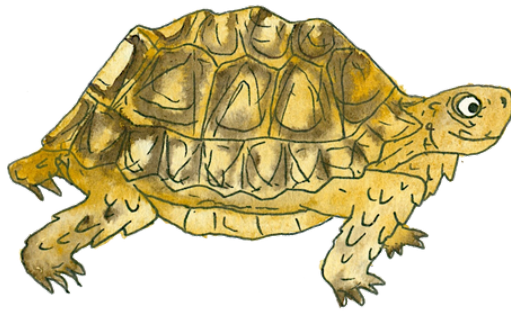




12 úkolů ze světa plazů



Pracovní sešit





Pracovní sešit

12 úkolů ze světa plazů



Právě otvíráš pracovní sešit, se kterým se vypravíš do velmi zajímavého světa plazů.

V Zoo Hluboká chováme téměř 40 různých druhů plazů.

Dnes tě čeká 12 úkolů, které prověří tvé znalosti i pozorovací talent.

Pro vyplňování pracovního listu potřebuješ vlastně jenom něco na psaní a pak svou hlavu :)

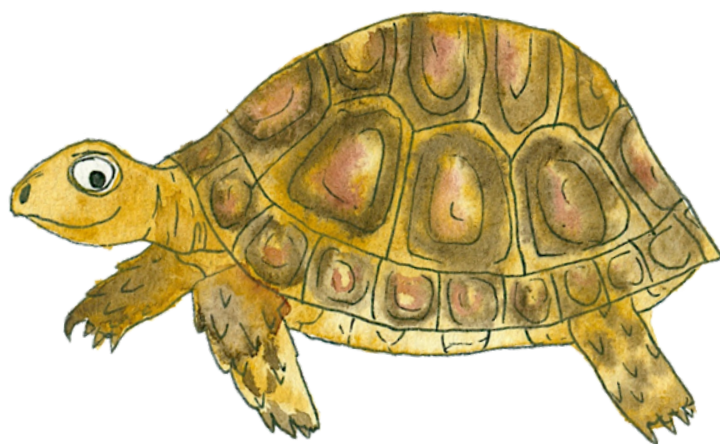
Jednotlivé úkoly tě zavedou do různých koutů naší zoo.

Bedlivě koukej kolem sebe,

prohlížej naučné tabule,

hledej informace a pozoruj

zvířata!





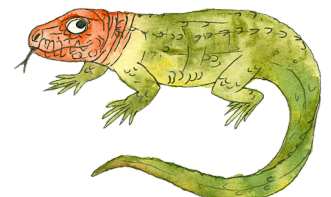
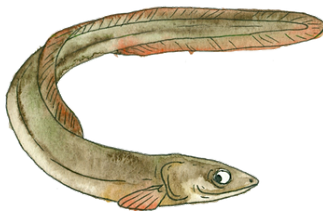
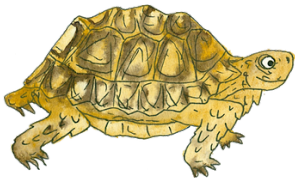
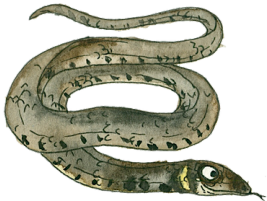
Pracovní sešit

12 úkolů ze světa plazů

1. Kdo je tady plaz?

- Zakroužkuj zvířata, která patří mezi plazy.
- Po procházce zoologickou zahradou a Tvém bedlivém pozorování, podtrhni plazy, které chováme u nás v Zoo Hluboká.
- Kteří z těchto plazů žijí v České republice? Udělej u nich křížek.

Nejsi si jistý/á? Náповědu hledej na jmenovkách u jednotlivých zvířat.





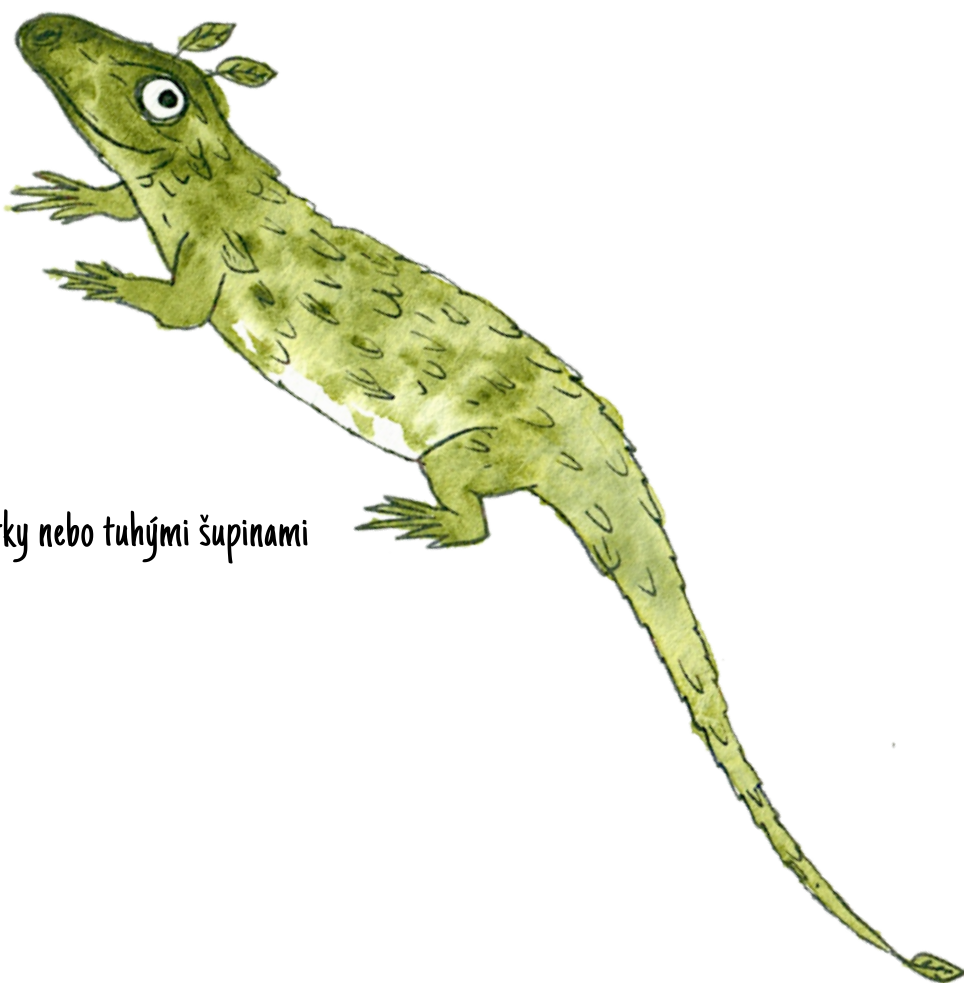
Pracovní sešit

12 úkolů ze světa plazů

2. Co dělá plaza plazem?

Z nabízených vlastností podtrhni ty, které jsou typické pro plazy.

- mají stálou tělesnou teplotu
- mláďata se líhnou z vajec
- jsou výhradně býložraví
- mají tělo pokryté peřím
- mají suchou kůži
- mají tělo pokryto rohovitými štitky nebo tuhými šupinami
- dýchají plicemi
- mají vždy 4 vyvinuté končetiny
- rodí živá mláďata
- nemají stálou tělesnou teplotu
- rostou po celý život
- mají slizkou kůži





Pracovní sešit

12 úkolů ze světa plazů

3. Hledej nebo vymysli příklad...

a) plaza z naší zoo, který pochází z Afriky

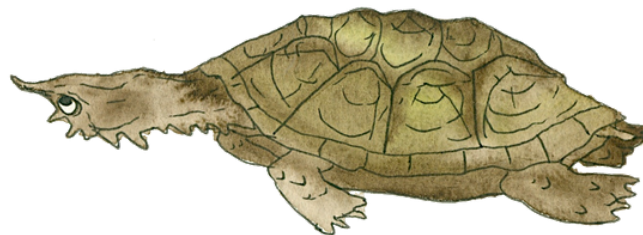
b) hada z naší zoo, který je jedovatý



c) plaza z naší zoo, který se vyskytuje v tropických deštných pralesích

.....

d) hada z naší zoo, který se často vyskytuje v blízkosti vody



e) želvy, která se živí převážně živočišnou potravou

f) suchozemské želvy z naší zoo

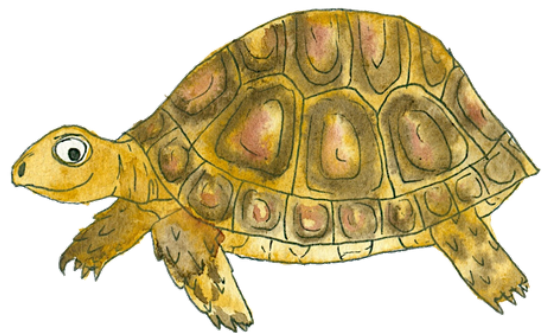
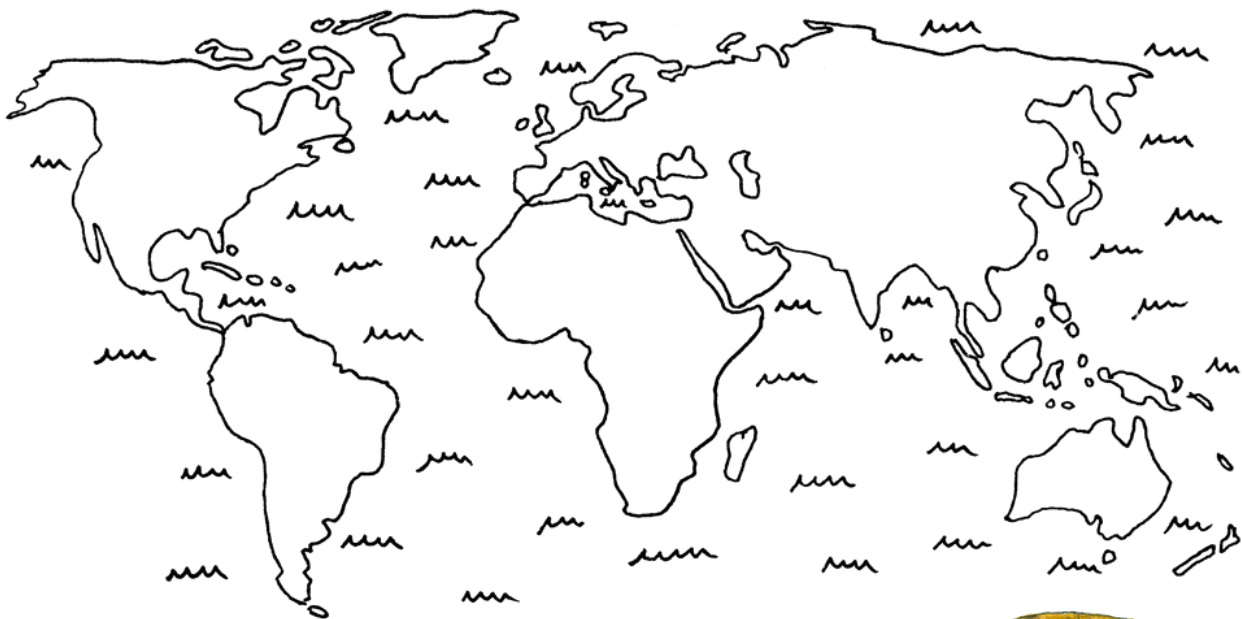


Pracovní sešit

12 úkolů ze světa plazů

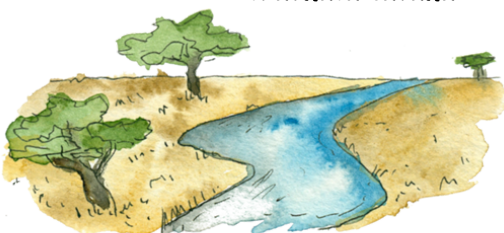
4. Kde můžu potkat želvu pardálí

Pátřej po informacích v zoo a zakresli do slepé mapy, kde bys mohl/a želvu pardálí potkat ve volné přírodě.



Jak vypadá prostředí, ve kterém tato želva běžně žije? Vyber z těchto dvou obrázků.

travnatá savana



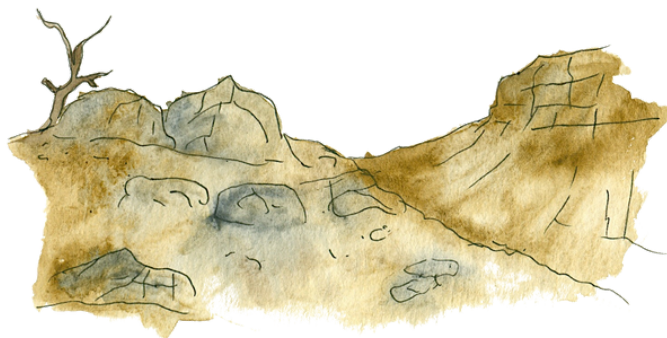
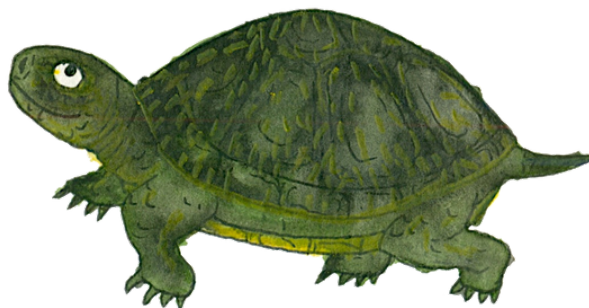
tropický deštný prales





5. Kde žije želva bahenní?

Dobře si prohlédni venkovní výběh želvy bahenní, přečti si o ní dostupné informace, a z obrázků vyber prostředí, ve kterém se jí ve volné přírodě nejvíce líbí.



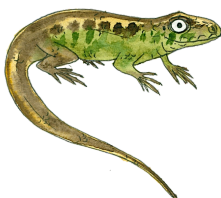
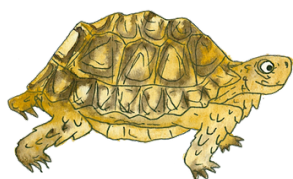
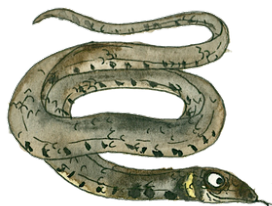


Pracovní sešit

12 úkolů ze světa plazů

6. Plazí jídelníček

Spoj obrázky plazů s jejich oblíbenou potravou.



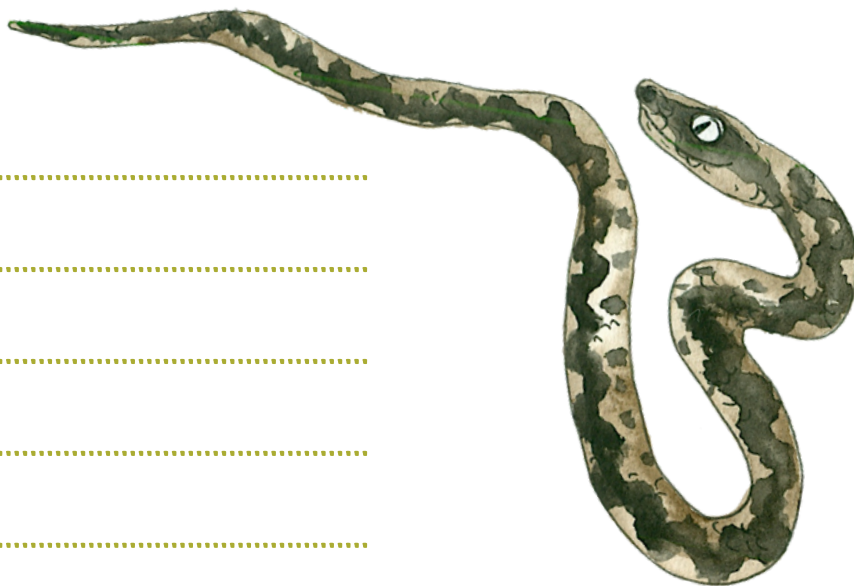


Pracovní sešit

12 úkolů ze světa plazů

7. Naši plazi

Zkus vyjmenovat alespoň 5 plazů, kteří žijí v České republice.



.....

.....

.....

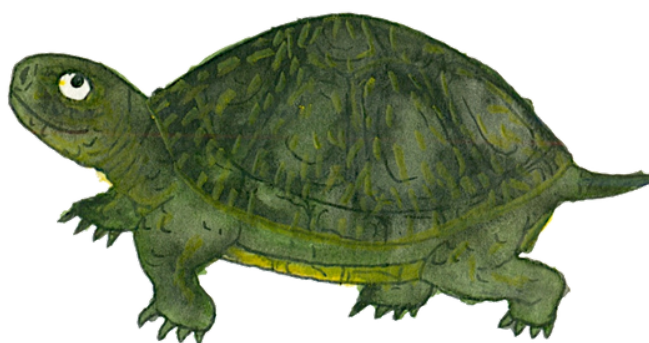
.....

.....

.....

.....

.....





Pracovní sešit

12 úkolů ze světa plazů



8. Dej plaza dohromady!

Kromě zmijí chováme u nás v zoo ještě jednoho jedovatého hada, kterého také najdeš v pavilonu Terárium. Jak se tento had jmenuje? Poskládej rozsypaná písmenka.

HLORAVÍŠEC ŠÍJETĚRČ

.....



Mezi chovateli hadů je toto zvíře velmi známé i svým latinským rodovým jménem. Jak zní?

.....



Pracovní sešit

12 úkolů ze světa plazů



9. (Ne)pravdy o hadech

Hadi jsou zvláštní skupinou plazů, která během svého vývoje kompletně přišla o končetiny. Mají ale ještě spoustu dalších zajímavých vlastností. Z následujících vět vyškrtni ty, které **NEJSOU PRAVDA**.

- Nemají žádné kosti, proto jsou tak pružní a ohební.
- Mají špatný sluch, který ale nahrazují schopností vnímat otřesy okolí svým povrchem těla.
- Svlékají svou kůži po částech.
- Mají srostlé a průhledné oční víčko.
- Svou kořist rozkoušou a polykají po částech.
- V ústech mají tzv. Jacobsonův orgán, který jim slouží k čichání.
- Jedovatých hadů je více než škrtičů.



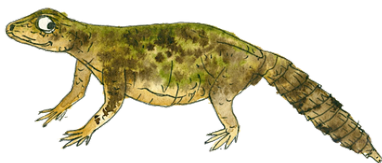
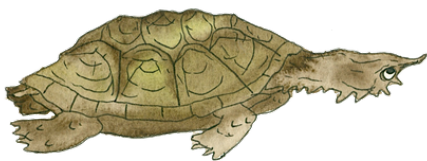


Pracovní sešit

12 úkolů ze světa plazů

10. Poznáš plazy na obrázku?

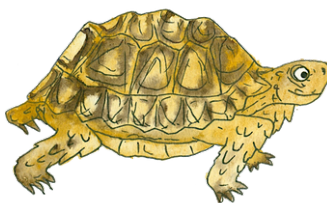
Je to tak. Došlo i na poznávačku. Zkus pojmenovat plazy na obrázcích. Když budeš dobře koukat, všechny je najdeš u nás v zoo.



.....

.....

.....



.....

.....

.....



.....

.....



II. Plazí hádanky



Patřím mezi ještěry a pocházím z tropických pralesů Jižní Ameriky. Ze všeho nejraději mám vodní šneky, které dokážu obratně lovit pod vodou. Jejich schránky pak s přehledem rozdrťím mými silnými zploštělými zuby. Kdo jsem?

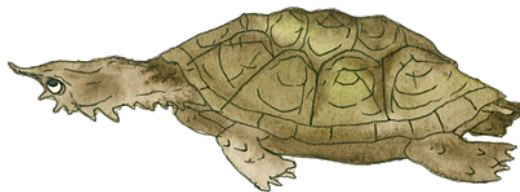
.....

Jsem nejjedovatější had v Evropě a vyskytuji se jenom na několika málo řeckých ostrovech. Líbí se mi na kamenitých travnatých stepích, ráda se vyhřívám na zdech, ale taky potřebuju mít vždycky někde poblíž nějakou vodu. Kdo jsem?

.....

Jsem z Afriky. Na délku někdy měřím až 6 metrů a vážit můžu klidně 1000 kilogramů. Mám rád pořádné flácky masa. Když na to přijde, dokážu ulovit i žirafu. Kdo jsem?

.....



Jsem želva z Jižní Ameriky. Svou hlavu nedokážu zastrčit do krunýře, ale jenom ji skládám pod krunýř. Mám hodně dlouhý krk a chobotovitý rypáček, který používám jako šnorchl, když se potápím pod vodou a hledám potravu. Kdo jsem?

.....



Pracovní sešit

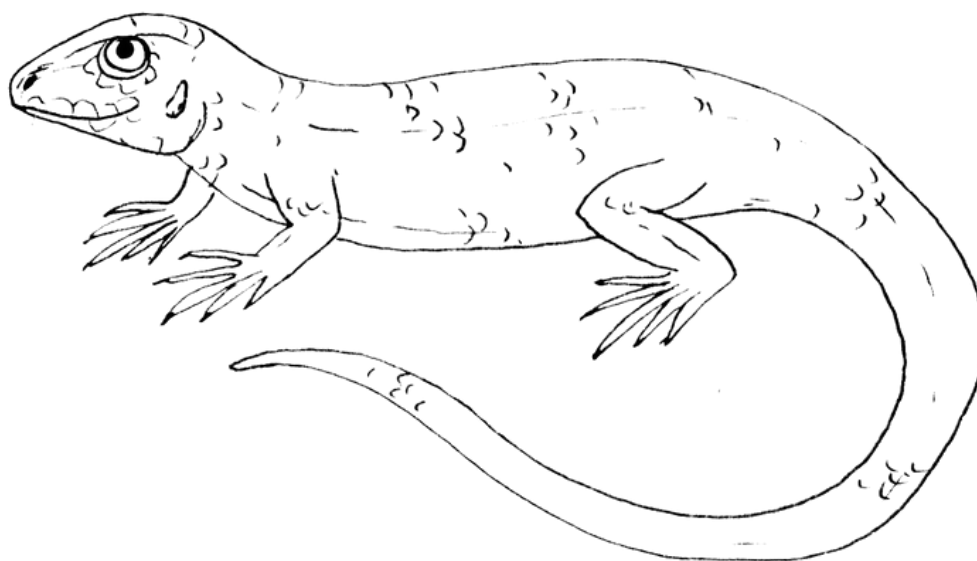
12 úkolů ze světa plazů

12. Vybarvuj ještěrku zelenou podle „živé předlohy“

Samec ještěrky zelené se zejména v období rozmnožování od samičky zásadně liší. Jeho hrdlo je výrazně zbarvené jednou barvou. A není to zelená! Vyhledej v pavilonu Terárium samce ještěrky zelené, dobře ho pozoruj a správně vybarvi naše omalovánky. Pokud nemáš pastelky, alespoň k obrázku napiš, jako barvou se zbarvuje samečkově hrdlo.

Malá nápověda: V případě, že ještěrku v teráriu nenajdeš, pomůžou ti ještě výukové panely před pavilonem Terárium. Hledej!

samec



samice