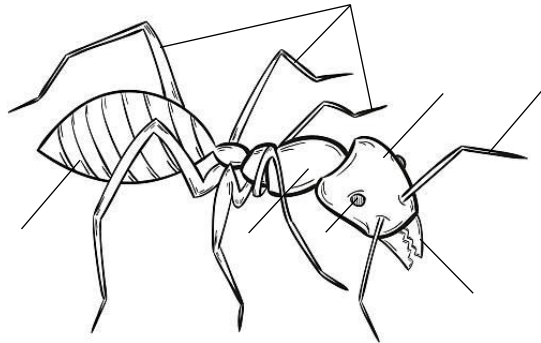


MRAVENČÍ HNÍZDO

Pracovní list

1) Doplň části těla mravence. Kolik má nohou?



Nápověda: hlava, hrud', zadeček, oko, kusadla, tykadla, nohy

2) Doplň názvy stádií životního cyklu mravence.



Nápověda: dospělec, kukla, vajíčka, larva

3) Jak se nazývá životní cyklus popsáný v předchozí otázce?

- a) proměna nedokonalá
- b) proměna složitá
- b) proměna neúplná
- d) proměna dokonalá



4) Mezi který řád hmyzu mravenci patří?

- a) rovnokřídlí b) síťokřídlí
c) blanokřídlí d) polokřídlí

Nápověda: mravenci jsou příbuzní s vosami

5) Kolik mravenců se přibližně odhaduje, že připadá na každého člověka?

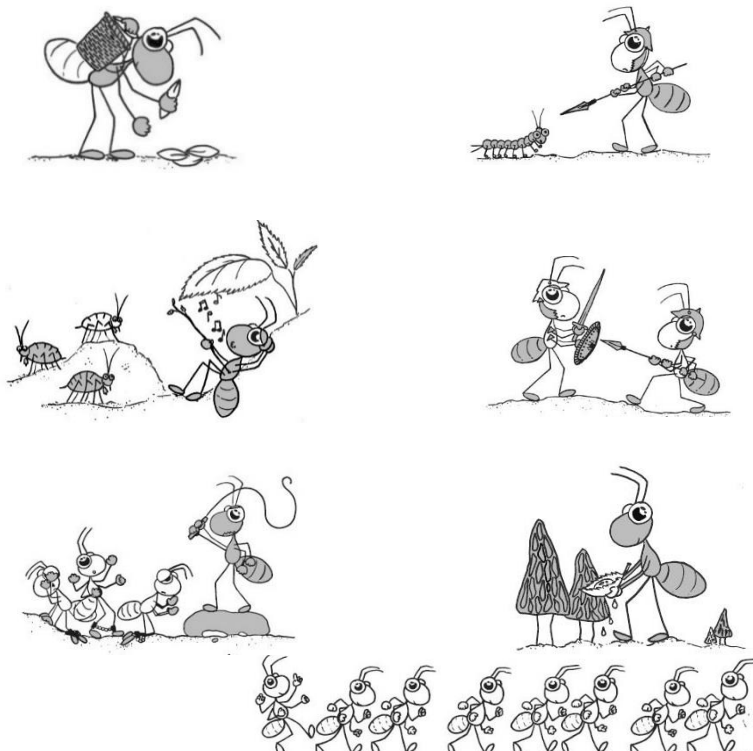
- a) deset b) sto
c) tisíc d) milion

6) Mohli se mravenci potkat s dinosaury? Jak dlouho jsou již na Zemi?

7) Kolik druhů mravenců zatím vědci popsali?

- a) 1 200 b) 12 000
c) 120 000 d) 1 200 000

8) Jaké typy můžeme mezi mravenčími druhy najít?



9) Co patří k základním komunikačním prostředkům mravenců?

- a) řeč těla b) tření nohou
- c) pachy d) cvakání kusadel

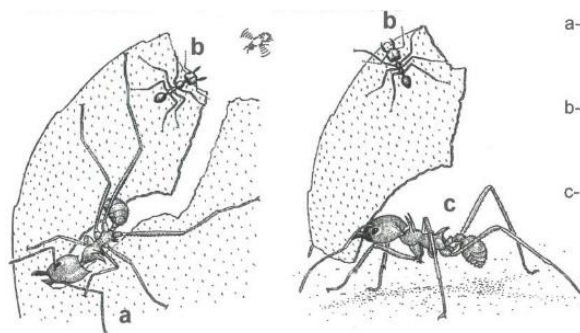
10) Který druh mravence patří do starobylé skupiny mravenců s primitivní anatomií a sociálním chováním?

Popiš jeho typické znaky. Čím se živí?

Čím pokrývají odrostlé larvy, aby jim to pomohlo s kuklením?

11) Doplň: Potravou mravenců Atta jsou, které si sami pěstují v podzemním hnízdě na kompostu z rostlin.

12) Co dělají dělnice mravence Atta na obrázku?



13) Z čeho si mravenec krejčík staví svá hnízda?

- a) z listí b) z hlíny
- c) z květů d) z písku



14) Pomocí které části těla vpravují někteří mravenci jed do své kořisti?

- a) tykadly b) žihadlem
c) kusadly d) ostny

15) Patří termiti (všekazi) mezi mravence? Čím se živí?

16) Jaký vliv má na rostliny mravenec zrnojed?

- a) opyluje je b) pomáhá roznášet jejich semena
c) hnojí je d) chrání je před býložravci

17) Které části rostlin mohou sloužit mravencům jako příbytek?

18) Mají z toho na oplátku rostliny nějaký užitek?

19) Najděte si, co znamená, že jsou rostliny myrmekofilní, a jakým způsobem připravují jednotlivé druhy pro mravence prostory pro bydlení.

20) Zamyslete se a zkuste napsat více příkladů, jak mohou mravenci ovlivňovat život a vývoj rostlinných a živočišných druhů.



21) Které druhy chová Zoo Hluboká v expozici Mravenčí hnízdo? V které části světa tyto druhy v přírodě žijí?

22) Který z chovaných druhů v Zoo Hluboká je největší?

23) Proč myslíte, že jsou u některých druhů mravenců dělnice s rozdílnými velikostmi?

24) Jakou funkci zastávají mravenci v půdě?

