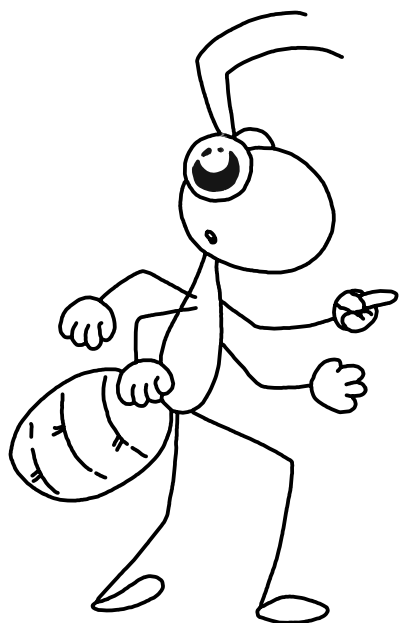


MRAVENEC ATTA

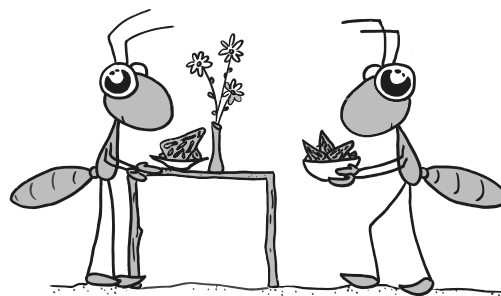
MRAVENCI S DEŠTNÍKEM?

- STŘIHAČI LISTŮ,

PODZEMNÍ ZAHRADNÍCI!



JEJICH JEDINOU POTRAVOU JSOU HOUBY, KTERÉ SI SAMI PĚSTUJÍ V PODZEMNÍM HNÍZDĚ NA „KOMPOSTU“ Z LISTÍ ROSTLIN.



KOLONIE STŘIHAČŮ SPOTŘEBUJE NA PASTVINĚ TOLIK TRÁVY JAKO JEDNA JALOVICE.

MRAVENEC ATTA

DĚLNICE „STŘIHAČKY“ UKRAJUJÍ NA STROMECH A KEŘÍCH KOUSKY LISTŮ, KTERÉ BUĎ SAMY ODNÁŠEJÍ, NEBO JE HÁZEJÍ NA ZEM „NOSIČKÁM“.



KAŽDÁ STŘIHAČKA
OZNAČÍ ÚKROJEK LISTU
ZNAČKOVACÍM FEROMONEM,
SVŮJ PŘIDÁ I NOSIČKA.

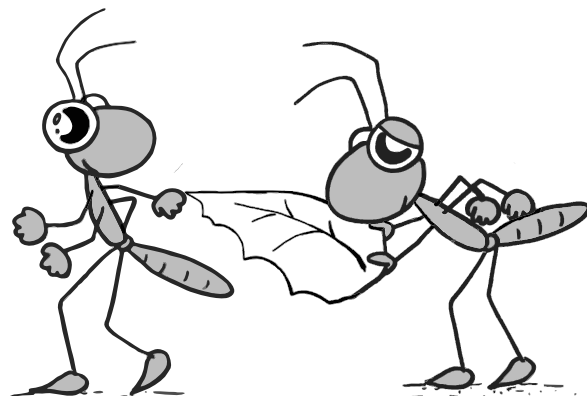
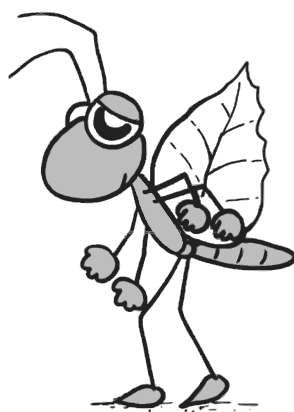
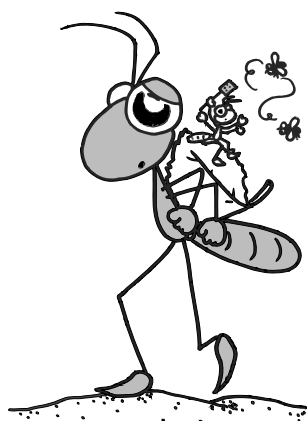
BEZ TOHOTO OZNAČENÍ STRÁŽ
U VCHODU DO MRAVENIŠTĚ
LÍSTEK NEVPUSTÍ.



MRAVENEC ATTA

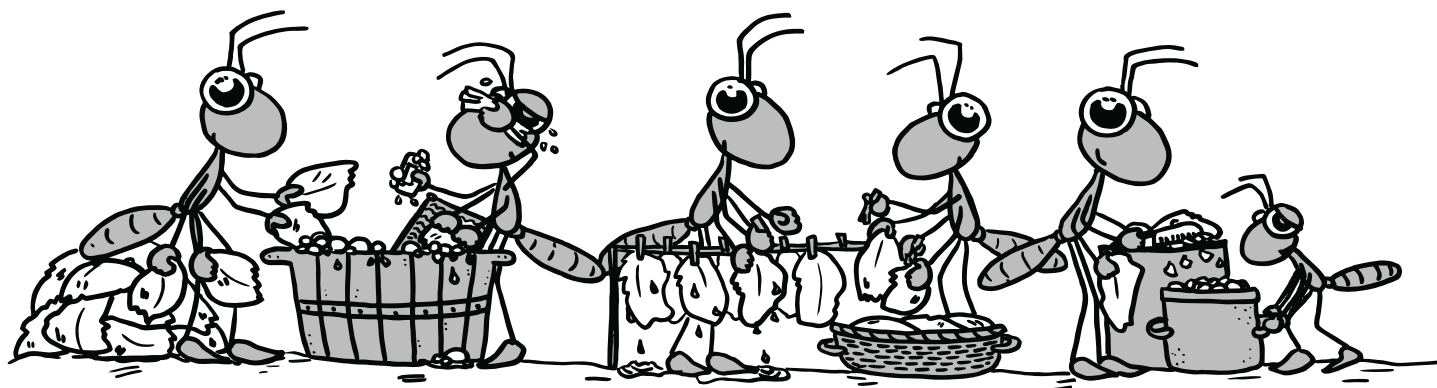
NA NESENÉM LÍSTKU OBČAS SEDÍ
ÚPLNĚ MALÁ DĚLNICE - STRÁŽ,
KTERÁ CHRÁNÍ NOSIČKY PŘED ÚTOKY
PARAZITICKÝCH MUŠEK HRBÍLEK.

NOSIČKY SI NĚKDY
LÍSTEK PŘEDÁVAJÍ
JAKO ŠTAFETOVÝ KOLÍK.



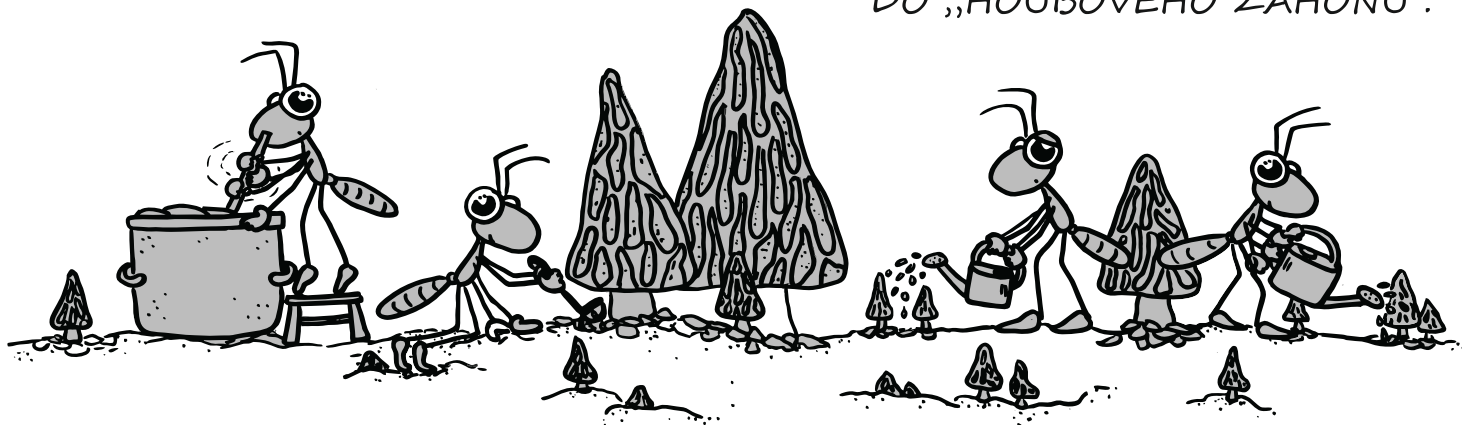
STŘEDNĚ VELKÉ DĚLNICE V MRAVENIŠTI
DONESENÉ LISTY PEČLIVĚ OČISTÍ A ROZPORCUJÍ ...

MENŠÍ DĚLNICE JE ROZŽVÝKAJÍ ...



MRAVENEC ATTA

... NEJMENŠÍ DĚLNICE PŘIDAJÍ K ROZŽVÝKANÝM LISTŮM
KAPIČKU VLASTNÍCH VÝKALŮ S TRÁVICÍMI ENZYMY,
NAOČKIJÍ JE KOUSKEM HOUBY A ZAPRACUJÍ
DO „HOUBOVÉHO ZÁHONU“.



MINIATURNÍ DĚLNICE ZE „ZAHRÁDKY“
PRAVIDELNĚ ODSTRAŇUJÍ VLÁKNA
NEŽÁDOUCÍCH HUB A PLÍSNÍ A SVOU
HOUBU OŠETŘUJÍ VÝMĚŠKY, KTERÉ
NIČÍ CIZÍ HOUBY A BAKTERIE.

